

# Eine Frühschicht bei uns ...

Langeweile erwartet dich bei uns sicher nicht. Ein Ausbildungsbegleiter führt dich durch den Tag und unterstützt dich bei deinen Aufgaben. Einen beispielhaften Tagesablauf möchten wir dir im Folgenden vorstellen:

6:00 Uhr



## Der Start in den Tag

Guten Morgen! Deine Schicht beginnt mit der Dienstübergabe des Nachtdienstes. Die Mitarbeiter berichten dir und den Kollegen über alle wichtigen Vorkommnisse der vergangenen Nacht. So bist du bei Schichtbeginn stets über den aktuellen Gesundheitszustand und das Wohlbefinden der Bewohner informiert. Dein Ausbildungsbegleiter bespricht mit dir deinen Tagesablauf.

6:15 Uhr

## Zeit für die Grund- und Behandlungspflege

Du unterstützt deine Kollegen bei der Grund- und Behandlungspflege. Bis alle Handgriffe sitzen, wirst du eng durch erfahrene Kollegen begleitet. Du hilfst unseren Bewohnern z. B. bei der Körperpflege, dem Ankleiden sowie bei der Medikamenteneinnahme.



8:00 Uhr



## Das Frühstück

Manche Bewohner frühstücken im Speisesaal, manche bevorzugen die Einnahme des Frühstücks auf den Wohnbereichen. Je nach Bedarf begleitest du unsere Bewohner an ihren Platz, bereitest das Essen bewohnergerecht zu, indem du es z. B. mundgerecht zerkleinerst, und unterstützt unsere Bewohner bei der Nahrungsaufnahme.

10:00 Uhr

## Der Tag nimmt seinen Lauf

Administrative Aufgaben sowie die weitere pflegerische Versorgung wechseln sich ab mit sozialen Aktivitäten mit unseren Bewohnern. Die gemeinsame Zeitungslektüre, Brettspiele oder ein kleiner Plausch stehen bei den Senioren immer hoch im Kurs.



11:00 Uhr

Deine Pause

## Guten Appetit - Mittagessenszeit

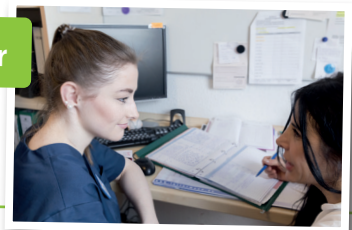
Auch hier unterstützt du jene Bewohner, die Hilfe benötigen. Anschließend begleitest du sie auf Wunsch zur Mittagsruhe in ihr Zimmer.

11:45 Uhr

## Dokumentation und Übergabe

Bei der sog. Pflegedokumentation erfassen wir alle für die Pflege relevanten Fakten je Bewohner und planen die weiteren Pflegeschritte. Dein Ausbildungsbegleiter hilft dir beim Ausfüllen der Dokumente. Anschließend findet die Übergabe an die Kollegen der Spätschicht statt.

12:30 Uhr



14:30 Uhr

## Dienstende

Feierabend! Ausruhen? Freunde treffen? Der Tag ist noch lang. Du entscheidest!



**Fragen?**

WhatsApp/  
Anruf/SMS  
01 71. 197 47 50